



wU rck
architectuur stedenbouw landschap

Zuidtangent

Regio Amsterdam

Projectteam

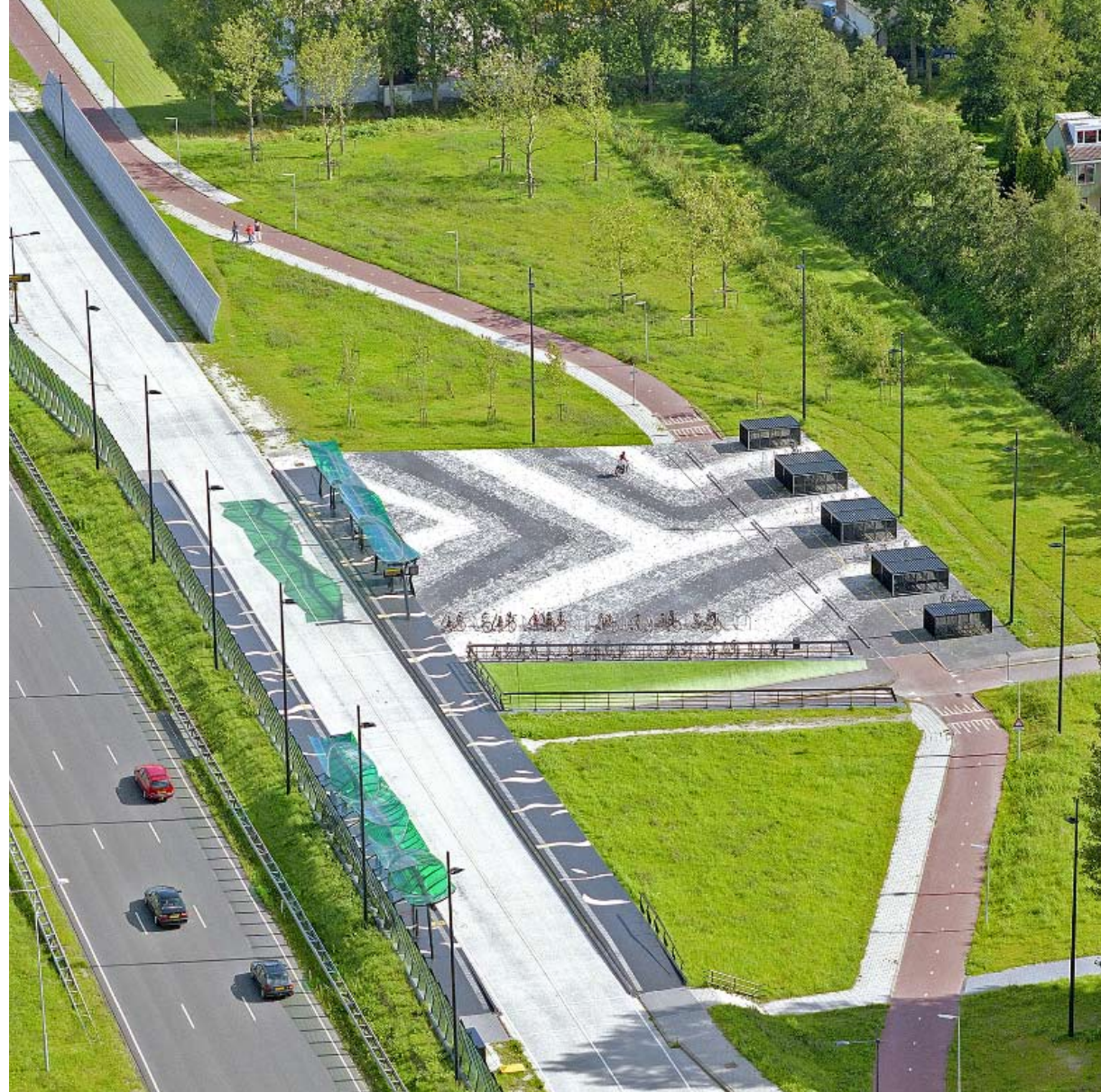
Paul Kersten / Maurice Nio / Germaine Sanders /
Ron Klein Breteler, in dienstverband bij VHP en
i.s.m. Gijs Ockeloen (GO Design)

Opdrachtgever
Realisatie

Provincie Noord-Holland
2002

De Zuidtangent is een voorbeeldproject voor een nieuwe aanpak van mobiliteit op Europees niveau, een antwoord op de vraag: hoe komt de Europeaan z'n auto uit en het openbaar vervoer in. In 1998 ontving de Zuidtangent de 'European Public Transport Prize' en in 2005 werd de Zuidtangent met 5 andere projecten genomineerd voor de Gouden Piramide. De Zuidtangent is een vorm van Hoogwaardig Openbaar Vervoer (HOV) waarvan het kerntraject loopt van Schiphol langs Hoofddorp en de Floriade naar Haarlem. Hoogwaardig openbaar vervoer onderscheidt zich van gewoon openbaar vervoer door een evenwichtig hoog niveau van alle kwaliteitsfactoren. De reiziger moet, door de kwaliteit te ervaren, overgehaald worden om gebruik te maken van deze vorm van vervoer. Het gaat daarbij om comfort, frequentie, veiligheid en aantrekkelijkheid. Er is daarom bij het ontwerpen niet alleen naar technisch hoogwaardige oplossingen gezocht maar ook naar de esthetische kwaliteiten van de baan en haar haltes.

Zowel stedenbouw, landschap, architectuur en industrieel ontwerp kwamen bij de Zuidtangent aan bod. In 2002 is het kerntraject van de Zuidtangent in gebruik genomen.







OVERBOS