

Meerrijk Blok A

Eindhoven

SAMENHANG EN IDENTITEIT Meerrijk, het voorzieningencentrum van Meerhoven, krijgt de vorm van een compacte stedelijk kern, als 'stadskroon' van veraf zichtbaar aan het centrale park van de nieuwe wijk. Blok A is het meest noordelijke van de sculpturale bouwlichamen waaruit de 'monoliet' Meerrijk is opgebouwd.



© Jan de Vries

OPDRACHTBESCHRIJVING

Architectonisch ontwerp van een stedelijk blok met een gemengd programma.

OPDRACHTGEVER ASR Vastgoed Ontwikkeling, Woningcorporatie Domein

PROJECTTEAM Ernst van Rijn, Oriol Casas Cancer, Svet Gavrilov

ONTWERP vanaf 2006

STATUS in gebruik

OPLEVERING 2012

SAMENWERKING Bureau Bouwkunde NL

FOTOGRAFIE Jan de Vries, Frank Hanswijk

FUNCTIE woningen, winkelplint, entrees parkeerniveau centrum, parkeergarage, laad- en loshof

OMVANG 107 appartementen, 29 stadswoningen, 2500 m² commerciële ruimte



STADSKROON AAN HET PARK

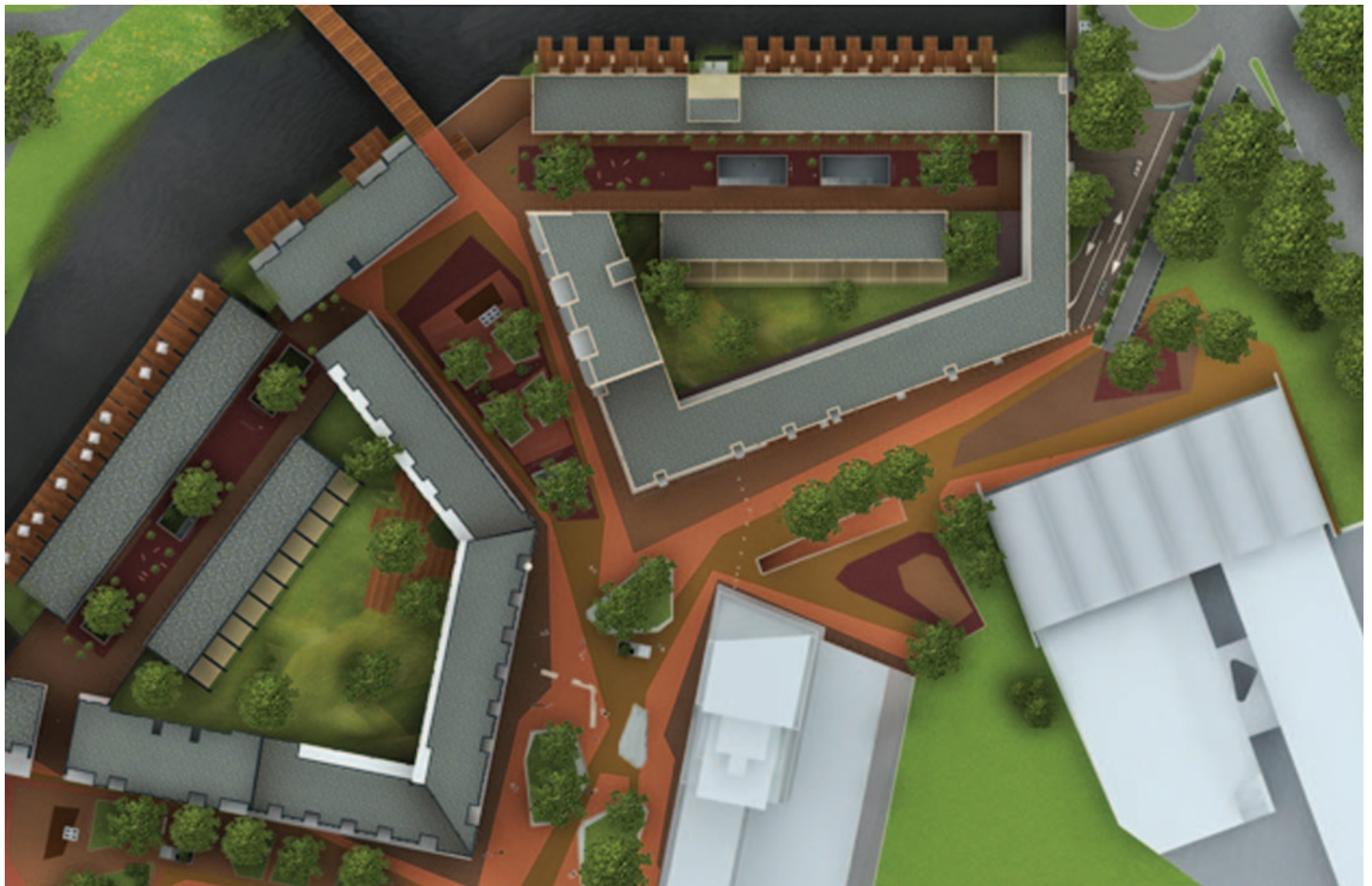
GEMEENSCHAPPELIJKE PLINT Het centrum Meerrijk bestaat uit een viertal stedelijke bouwblokken gesitueerd op een gemeenschappelijke, gelaagde plint van voetgangersmaaiveld en parkeervoorzieningen. Blok A vormt de kop van Meerrijk naar de Esplanade aan de oostzijde van het centrum en begeleidt de belangrijkste toegangsroute tot het centrum. De zuidhoek van het blok vormt samen met de toren de noordelijke begrenzing van het centrale Stadsplein van Meerrijk.

Op basis van het door wUrcck opgestelde Masterplan Meerrijk zijn de vier bouwblokken uitgewerkt door verschillende architecten (wUrcck, de Zwarte Hond, Diederien Dirrix en Bedaux de Brouwer), in een gezamenlijke zoektocht naar de optimale balans tussen samenhang en identiteit voor het centrum.

GEMENGD STEDELIJK PROGRAMMA Het project omvat 136 woningen in sterk uiteenlopende typen en categorieën – van drielaagse stadswoningen aan het water tot compacte sociale huur appartementen aan het plein en panoramische penthouses in de toren. In de stedelijke plint aan het plein bevinden zich een middelgrote supermarkt en een aantal kleinere (winkel)voorzieningen. Ook zijn in blok A twee belangrijke toegangen tot het parkeerniveau van Meerrijk opgenomen en een ondergronds laad- en loshof voor de supermarkt.

SCULPTUUR In één doorgaande beweging krult het slangvormige bouwlichaam zich op van de lage voet met stadswoningen aan de Centrumplas tot de expressieve, opengevouwen kop van de veertienlaagse woontoren, die samen met de torens van de andere drie bouwblokken het karakteristieke silhouet van Meerrijk bepaalt. In deze continue beweging definieert het blok een reeks van stedelijke ruimten – van het open Esplanadeplein en het omsloten Stadsplein via de besloten woonstraat tussen de stadswoningen tot de opgetilde gemeenschappelijke binnentuin in het blok.

Scherp gesneden verticale groeven in glas en zacht glanzend aluminium geven een afwisselende textuur aan de oranje bakstenen monoliet en maken hem bewoonbaar, waarbij de verscheidenheid aan gevelritmeringen bemiddelt tussen programma en context.



BLOK A IS EEN VAN DE VIER STEDELIJKE BLOKKEN DIE SAMEN HET COMPACTE VOORZIENINGSCENTRUM VORMEN



ESPLANADEPLEIN



STADSPLEIN



GEVEL ESPLANADEPLEIN



VERTICALE GROEVEN GEVEN TEXTUUR AAN DE ORANJERODE MONOLIJT

Meerrijk Blok A

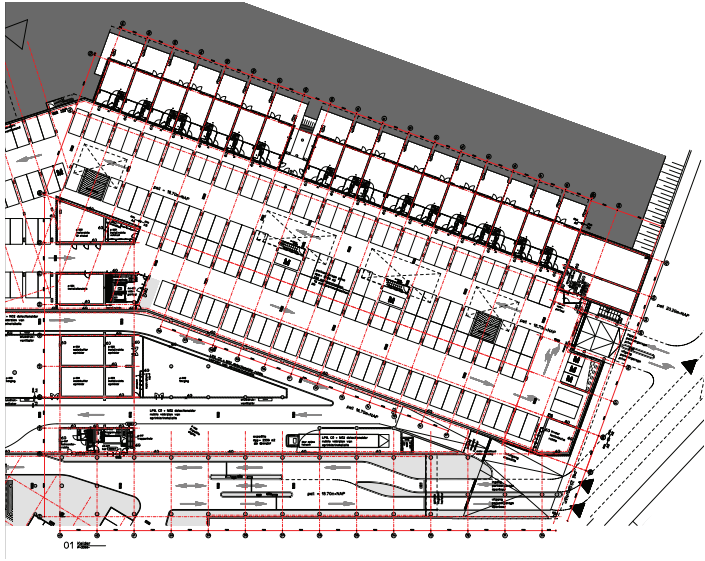
Eindhoven



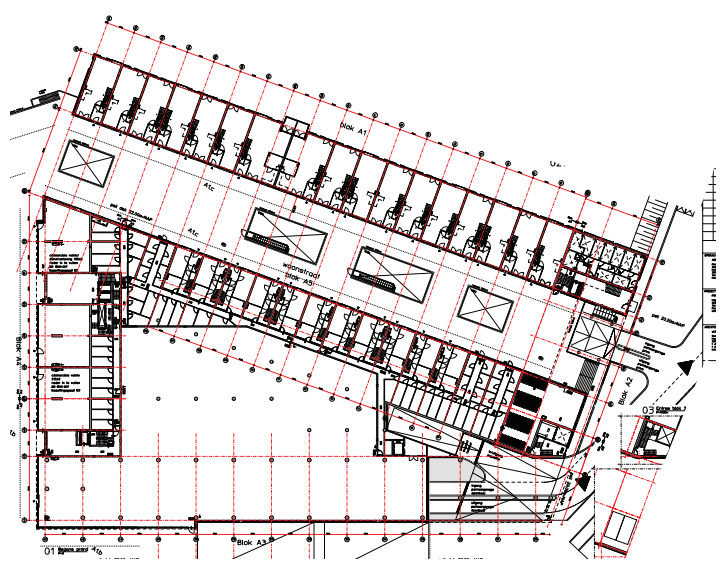
WOONSTRAAT



BINNENTUIN



PARKEERNIVEAU



MAAIVELDNIVEAU

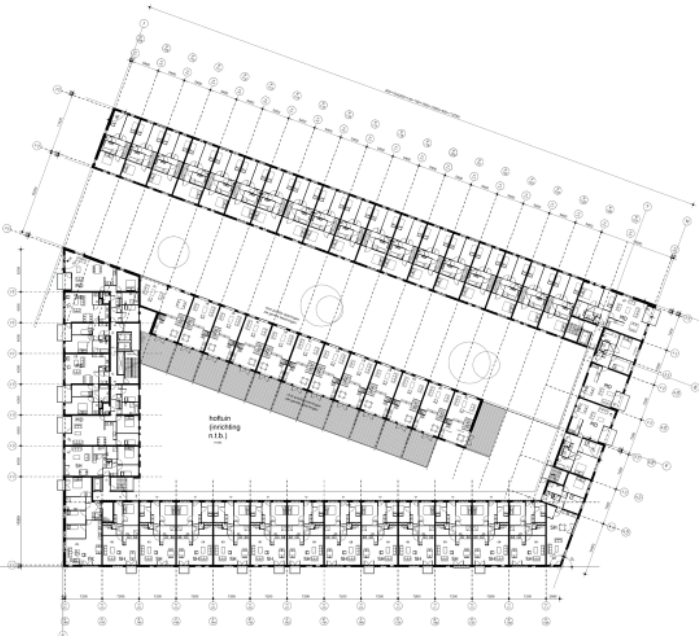


BLOK A KENMERKT ZICH DOOR EEN RITMISCHE AANEENSCHAKELING VAN PLEINEN, STRATEN, POORTEN, HOVEN EN TERRASSEN

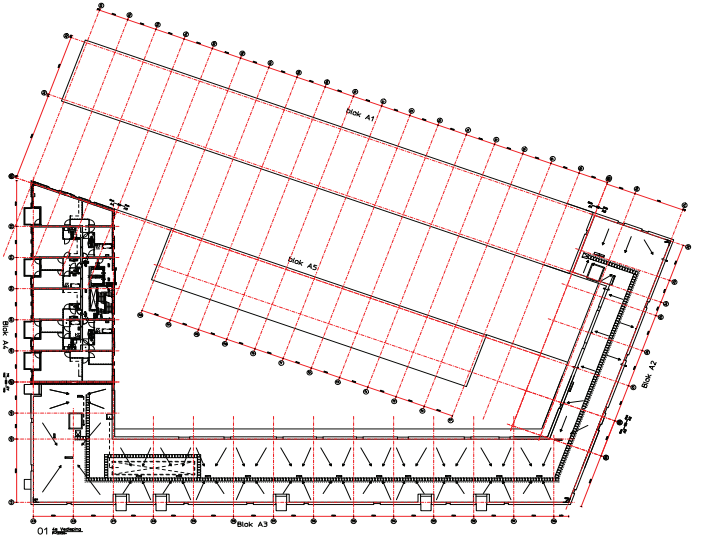


© Frank Hanswijk

PARKZICHT



NIVEAU BINNENTUIN



NIVEAU TOREN



© Jan de Vries



© Jan de Vries

WOONHOF