

## Delft

**CIRCULAIRE GARAGE** Nabij het sport- en cultuurcentrum X van de TU Delft is een modulaire en demontabele parkeergarage gerealiseerd. De groene gevels zorgen voor inpassing in de boomrijke omgeving.



### OPDRACHTBESCHRIJVING

Ontwerp van een circulair parkeervoorziening op het terrein van de TU Delft.

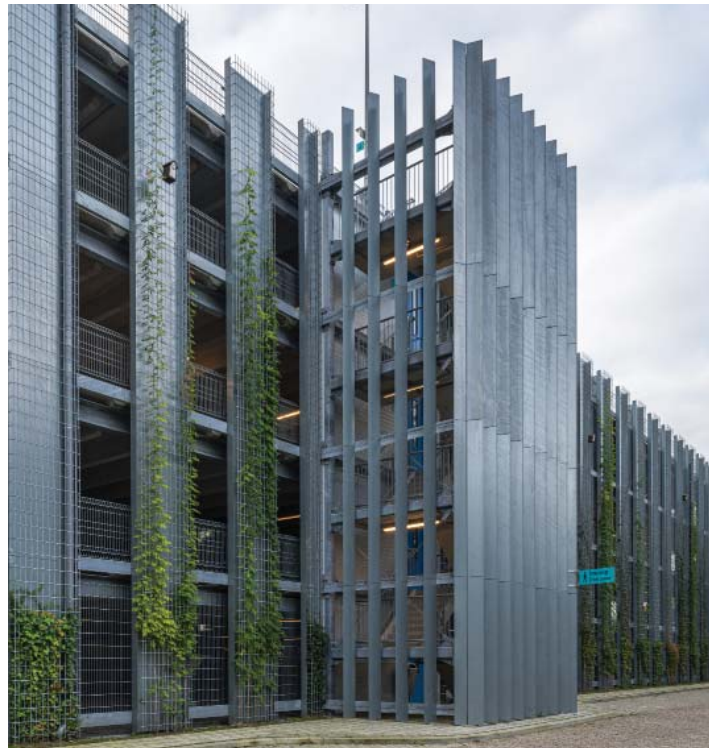
**OPDRACHTGEVER** Ballast Nedam, TU Delft  
**PROJECTTEAM** Oriol Casas Cancer, Roeland Bornebroek, Leonardo Marchese  
**IN SAMENWERKING MET** Ballast Nedam  
**ONTWERP** 2018  
**STATUS** gerealiseerd  
**OPLEVERING** 2019

**FUNCTIE** parkeergarage  
**OMVANG** 581 plaatsen



**UITBREIDING PARKEERCAPACITEIT** Als gevolg van een herinrichting elders op het terrein van de TU Delft is het huidige parkeerterrein aan de Schoemakerstraat uitgebreid met 400 plaatsen. Daartoe is op een deel van het parkeerterrein een garage gebouwd. De locatie, vlakbij het sport- en cultuurcentrum X van de TU, is begrensd door bomen aan de zuid- en westzijde. Dit was de aanleiding om de gevels van de parkeergarage te voorzien van verticale gevelbakken met beplanting. Deze oplossing zorgt voor een groen karakter, terwijl de natuurlijke ventilatie van de parkeergarage gewaarborgd blijft. De beplanting beperkt bovendien geluidshinder en vangt fijnstof af. Ook worden nestkasten voor vogels, vleermuizen en bijen in de gevels opgenomen.

**MIX VAN PLANTENSOORTEN** Om te voorkomen dat een monotoon groen gevelbeeld ontstaat bestaat de beplanting uit een mix van plantensoorten die mee kleuren met de seizoenen. Om toch onderlinge samenhang te creëren en een groen gevelbeeld te realiseren gedurende de winter, zijn alle gevels voorzien van een basisbegroeiing van *Hedera Helix* en *Parthenocissus* (Wilde Wingerd). Accenten van andere plantensoorten, waaronder *Wisteria Sinensis* (Witte of Blauw Regen), zorgen voor de variatie en kleurschakeringen. Door de beplanting wordt de parkeergarage langzaam opgenomen in het natuurlijke, parkachtige karakter van haar omgeving.

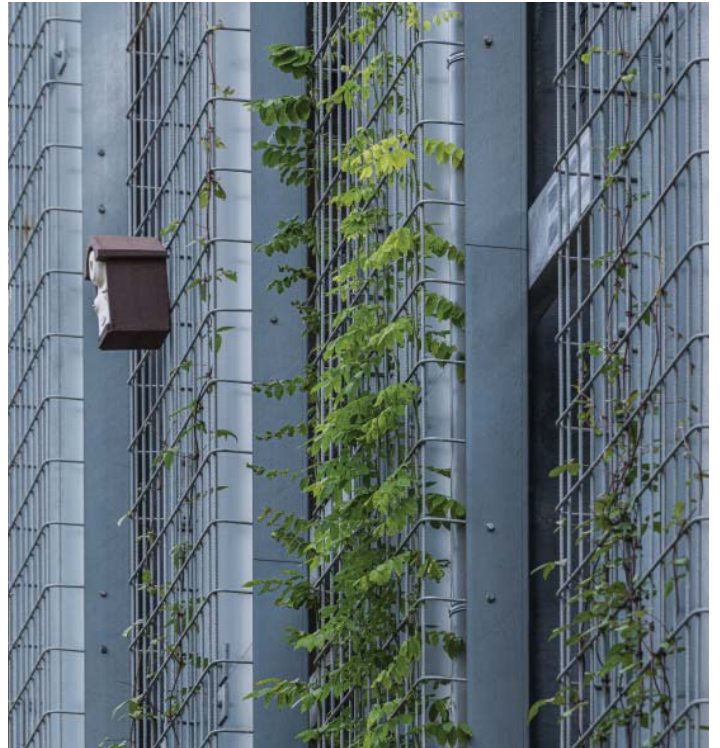


HET HOOFDTRAPPENHUIS IS HET ENIGE ELEMENT DAT BUITEN HET VOLUME VAN DE PARKEERGARAGE IS GELEGEN; VOETGANGERS KRIJGEN HIERDOOR REEDS BIJ HET VERLATEN VAN DE GARAGE OVERZICHT OVER DE OMGEVING



**CIRCULAIR EN DUURZAAM** De garage is gebouwd met het door Ballast Nedam Parking ontwikkelde modulaire ModuPark-systeem, met prefab betonnen en stalen elementen. Overspanningen van 16 meter zorgen ervoor dat er geen kolommen in het zicht staan. De garage kan na gebruik volledig worden gedemonteerd en elders weer worden opgebouwd. Daarmee is het project een voorbeeld van circulair en duurzaam bouwen.

**GEBRUIKSCOMFORT** Het configuratie-ontwerp van de parkeergarage kenmerkt zich door een eenrichtingscirculatiesysteem, waarbij alle bochten linksdraaiend zijn uitgevoerd. Op alle verdiepingen fungeert het circulatiesysteem op gelijke wijze. Hierdoor wordt eenduidigheid, logica en comfort voor de automobilisten geboden. Twee separate hellingbanen in het midden van de parkeergarage bieden daarnaast de mogelijkheid om snel te stijgen dan wel snel te dalen. Ruime voetgangersstroken in de garage, slim gesitueerde trappenhuizen en herkenbare entrees maken het comfort voor de gebruiker compleet.



VERTICALE LAMELLEN TUSSEN DE OPENINGEN VAN DE IN- EN UITRIT DRAGEN BIJ AAN DE HERKENBAARHEID VAN DE ENTREE, NET ALS DE UITKRAGENDE LUIFEL