

Parkeergarage P-Zuid

wUrck
architectuur stedenbouw landschap

Nieuwegein

GROENSTE EN DUURZAAMSTE Het ontwerp van Parkeergarage Zuid is een weerspiegeling van de ambities van gemeente Nieuwegein voor City. Een voorbeeld van hoogwaardige architectuur waar duurzaamheid, circulariteit en natuurinclusiviteit de kern vormen. Een nieuw visitekaartje voor de bezoekers van de binnenstad.



OPDRACHTBESCHRIJVING

Ontwerpen en realiseren van de groenste en duurzaamste parkeergarage van Nederland.

OPDRACHTGEVER Ballast Nedam Park & Connect
PROJECTTEAM Oriol Casas Cancer, Stephan Nierop, Kelvin Li
ONTWERP 2022, prijsvraag gewonnen
STATUS DO (mei 2023)
OPLEVERING gepland 2024
SAMENWERKING Spiering, WSP, Nest, Niemann, ReConnect & Co

FUNCTIE Parkeergarage
OMVANG 547 parkeerplaatsen, fietsstalling en wachtruimte, 18700 M2 bvo

Parkeergarage P-Zuid Nieuwegein



VANUIT PARK OUDEGEIN

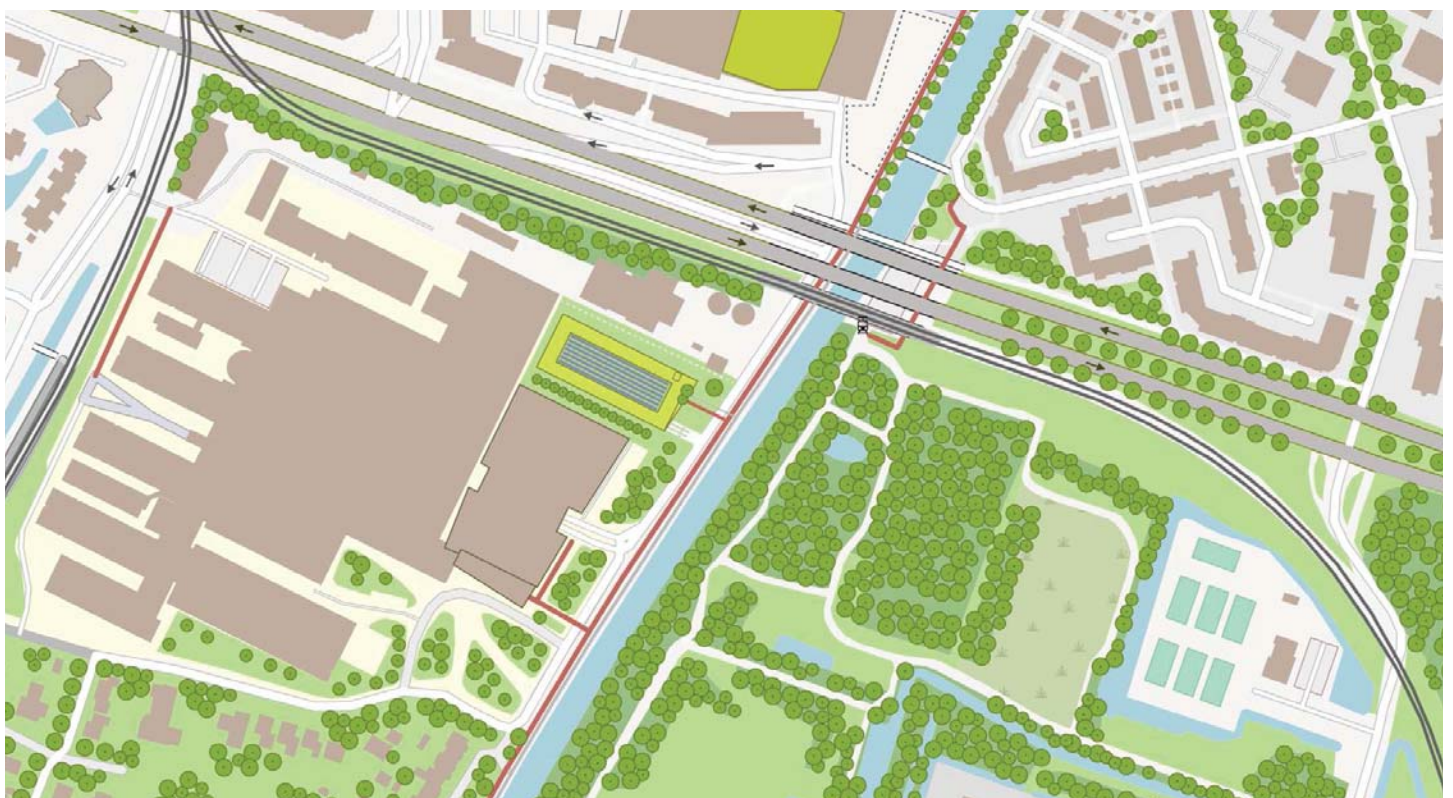
PARKEERHUB Parkeergarage Zuid komt naast het Zuidstede viaduct. Ingeklemd tussen het St. Antonius ziekenhuis met bijbehorende parkeergarage, de warmtecentrale en het water van de Doorslag. Parkeergarage Zuid moet ruimte bieden voor ruim 550 parkeerplekken, een lobby, fietsenstalling en openbare toiletten. Naast de verschillende functies is direct verbonden met het nabijgelegen openbaar vervoer via een tramhalte.

DUURZAAMHEID EN KLIMAATADAPTATIE zijn twee belangrijke ambities in het realiseren van een toekomstbestendige City. Omdat parkeergarage Zuid aan de Doorslag en tussen City en park Oudegein gepositioneerd wordt biedt het ons de kans om met de parkeergarage een directe schakel hiertussen te realiseren: een natuurinclusieve, biodiverse en groene stepping stone. Hiermee verbeteren we de leefomgeving voor mens en dier.

STEPPING STONE De parkeergarage Zuid beschouwen we als een harmonieuze samensmelting tussen landschap en architectuur. Ons concept van een verticaal 'landschap' streven we ernaar om op krachtige wijze te verbinden met de omgeving. Door het gebruik van materialen zoals hout en schanskorven leggen we een visuele band met de gevel en de uitstraling van de parkeergarage bij het St. Antonius Ziekenhuis. Het integreren van doordachte beplanting, zoals klim- en slingerplanten en een mosgevel, evenals het implementeren van ecologische voorzieningen zoals nestkasten, resulteert in een gevel en dak die een natuurlijke, groene uitstraling aannemen die naadloos aansluit bij het karakter van het Oudegein Park en de Doorslag.

TOEKOMSTBESTENDIG Onze ontwerpkeuze om het trappenhuis en de fiets- en voetgangersentree in de noord-/oosthoek te plaatsen, en de hellingbanen aan de zuidzijde te realiseren, is weloverwogen. Dit ontwerp biedt niet alleen een duidelijke zichtbaarheid van het hoofdtrappenhuis voor gebruikers en passanten op de Zuidstedeweg (waardoor sociale veiligheid wordt bevorderd), maar laat ook ruimte voor toekomstige ontwikkelingen aan de noord- en oostgevels op de begane grond en alle bovenliggende verdiepingen.

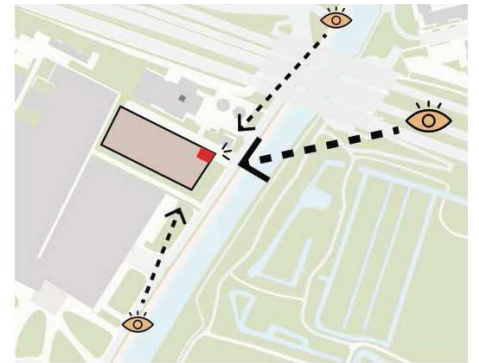
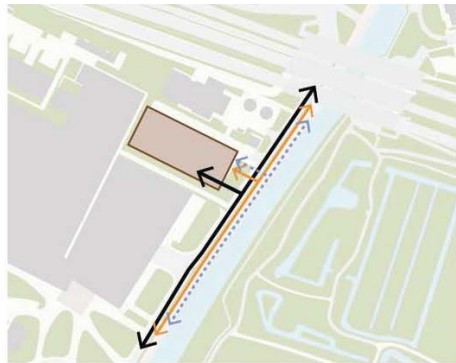
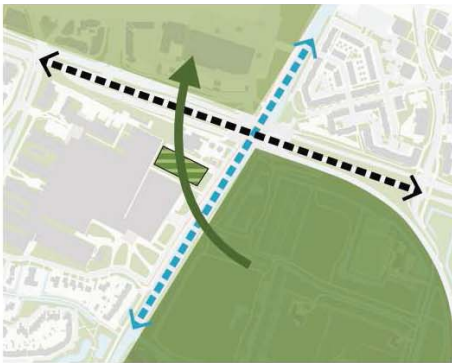
Door de vlakke vloeren van onze parkeergarage en de strategische positionering van de hellingbaan kunnen alle verdiepingen naar wens worden ingericht, terwijl de essentiële parkeermogelijkheden behouden blijven.



STEDENBOUWKUNDIG INPASSING



OOSTGEVEL



RUIMTELIJK INPASSING



STEPPING STONE TUSSEN STAD EN PARK



CENTRALE HAL

We hebben de parkeergarage als een combinatie van drie hoofdcomponenten opgevat: skelet, huid en accenten.

SKELET Het skelet is de hoofdconstructie van de garage. De hoofdconstructie van de parkeergarage bestaat uit standaard elementen van staal en beton die op de bouwplaats worden geassembleerd. De parkeergarage is modulair, flexibel, demontabel, duurzaam en toekomstbestendig. De stalen kolommen en liggers vormen het raamwerk waarin de kanaalplaatvloeren liggen.

HUID Het skelet onttrekken we aan het oog door het aanbrengen van de huid die de verschijningsvorm van de garage bepaalt. Alle gevels bestaan uit een regelmatig dambord van hout en begroeide schanskorven in combinatie met natuur inclusieve fauna en flora voorzieningen. Het alzijdige patroon zorgt voor samenhang. De gevel voeren we uit in duurzame materialisering. Een monumentale glazen pui richting de Doorslag en een aparte invulling van de schanskorven definiëren de plint van de parkeergarage. We kiezen, met uitzondering van de gevel aan de Doorslag, voor een geleidelijk opbouw en bewust geen knip tussen plint en bovenbouw.

De geleiding van de gevel benadrukken we door de schanskorven met verschillende materialen op te vullen. Als ware sedimenten worden de korven gelaagd met hergebruikt puin op de plint en Olivijn en lavastenen op de tweede en derde verdiepingen aan elkaar gestapeld. Van zwaar naar licht, van hergebruikte materialen tot materialen die CO₂ of water absorberend zijn. Daar bovenop, versterkt de beplanting op de

schanskorven de biodiversiteit, dempt het verkeersgeluid, bindt het fijnstof en produceert het zuurstof.

ACCENTEN De garage voorzien we van accenten. De oostgevel en de noord/ oostelijke hoek krijgen hierdoor een bijzonder karakter. De noord/oostelijke hoek is het meest zichtbaar, omdat hij in de oksel van de Zuidstedeweg en de Doorslag ligt. Deze hoek realiseren we als een eyecatcher door een markant trappenhuis en een opgetilde tuin.

NATUURINCLUSIEF We leveren een bijdrage aan de biodiversiteit en ecologie, door de gevel te laten begroeien, op alle oriëntaties, met verschillende soorten klim-, slingerplanten en mos. Tot en met de 4e verdieping met grondbepanting, vanaf de vijfde verdieping met mospanelen. Door deze slimme indeling zijn geen plantenbakken nodig, hierdoor kunnen toekomstige functies binnen dezelfde gevelindeling en de al gegroeide beplanting worden opgenomen. De gevelelementen zijn allemaal losmaakbaar en te vervangen voor bijvoorbeeld een ramenpartij voor een toekomstige andere verblijfsfunctie. We voorkomen het ontstaan van een monotoon groen gevelbeeld en versterken de biodiversiteit door de beplanting uit een mix van plantensoorten aan te planten die meekleuren met de seizoenen en op de schanskorven groeien. Op verschillende posities achter de houten lamellen plaatsen we vogel-, vleermuiskasten en insectenhôtels op de beste oriëntaties gepositioneerd.

SCHANSKORVEN VOOR GESLOTEN DELEN

4E / 5E / 6E



MOSBETON

2E / 3E



OLIVIJN VOOR CO₂ BINDING EN SEDUMPLANTEN

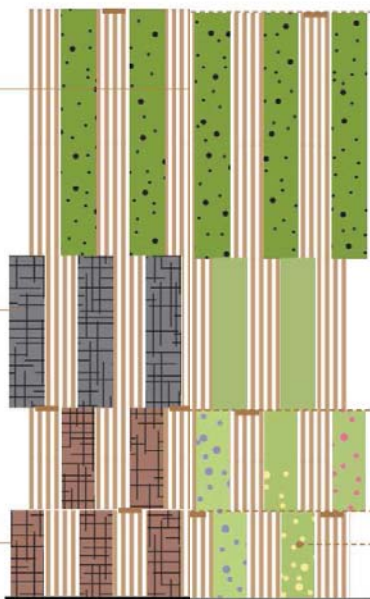


LAVASTEEN MET SEDUM EN MOS VOOR VERSCHILLENDE INSECTEN

BG / 1E



SCHANSKORVEN MET PUIN



FAUNA OP GEVEL



ZWARTE ROODSTART



GIERZWALUW



HUISMUS



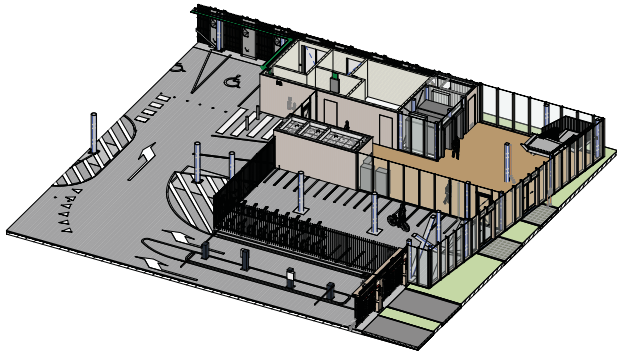
SPREEUW



ROSSE METSELIJ

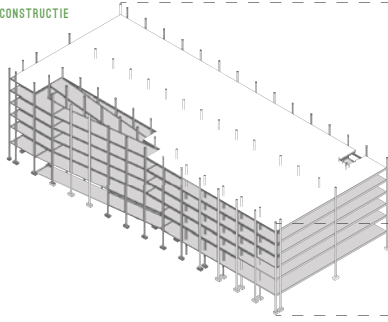


KOFFIEBOONSPIN



CENTRALE HAL IN 3D

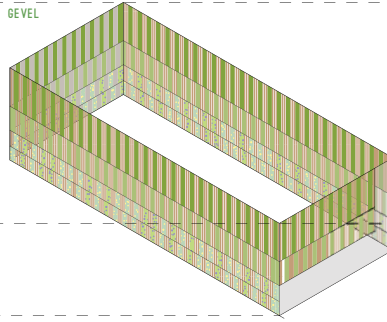
CONSTRUCTIE



SKELET

MODULAIRE, FLEXIBELE, DEMONTABELE, DUURZAME EN TOEKOMSTBESTENDIGE CONSTRUCTIE

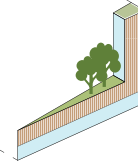
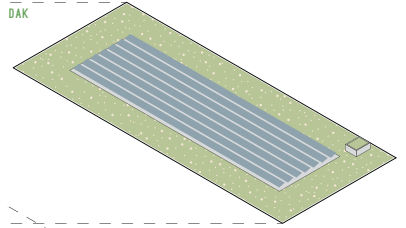
GEVEL



HUID

DUURZAME MATERIALEN EN BIOTOOP VOOR FLORA EN FAUNA

DAK



ACCENTEN

OPEN TRAPPENHUIS EN PLINT EN OPGETILDE TUIN ALS 'EYE-CATCHER'



ALS WARE SEDIMENTEN WORDEN DE KORVEN GELAAGD MET HERGEBRUIKT PUIN OP DE PLINT EN OLIVIJN LAVASTENEN.



MIX VAN PLANTENSORTEN AAN TE PLANTEN DIE MEEKLEUREN MET DE SEIZOENEN EN OP DE SCHANSKORVEN GROEIEN.



GEVEL BEGREIET MET VERSCHILLENDE SOORTEN BEPLANTING



GROENE GEVEL