

Parkeertuin

Generaal Swartlaan, Rijswijk

ORGANISCH PATROON Een organisch stratenpatroon in natuurlijke materialen breekt de rationele rigiditeit van de parkeerplaats en is tegelijkertijd een metafoor van de beek als collector van het hemelwater.



OPDRACHTBESCHRIJVING

Ontwerp en inrichting van een buitenruimte aan de Generaal Swartlaan te Rijswijk.

OPDRACHTGEVER

Rijswijk Wonen

PROJECTTEAM Paul Kersten, Michele Beraldo,
Lucia Longoni

ONTWERP 2013

STATUS in gebruik

OPLEVERING 2014

SAMENWERKING KAW architecten en adviseurs
Rotterdam

FOTOGRAFIE

Ferry Streng

FUNCTIE parkeertuin voor galerijflat met 40
woningen

OMVANG 1 ha

Parkeertuin Generaal Swartlaan



HET PATROON CREËERT EEN NATUURLIJKE LOOPROUTE



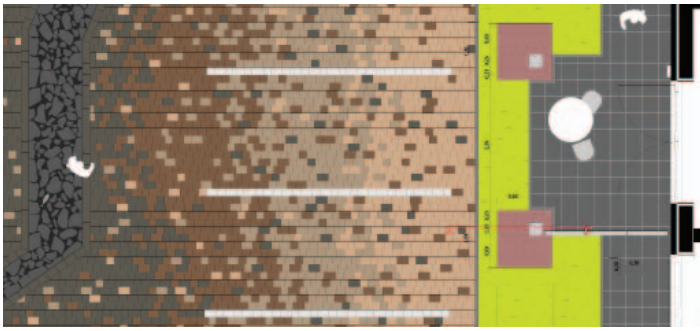
ORGANISCH PATROON Het ontwerpproces van woongebouwen richt zich maar al te vaak op het object zelf, op de woningplattegronden en de uitstraling van het gebouw naar zijn omgeving. De inrichting van de gemeenschappelijke private buitenruimte is dan dikwijls een sluitpost, zowel financieel als qua ontwerpinspanning.

De opdrachtgever en de architect (KAW Architecten en Adviseurs) van het appartementencomplex aan de Generaal Swartlaan in Rijswijk hebben dit op tijd ingezien en wUrk gevraagd een kwalitatief ontwerp voor de buitenruimte te maken die het gebouw verankert in een groene oase: de Parkeertuin.

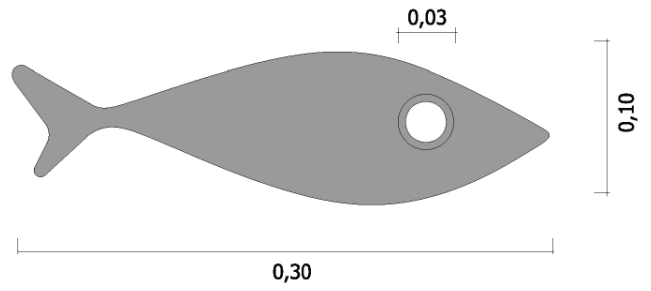
Het organische bestratingspatroon in natuurlijke tonen breekt de rationale rigiditeit van de parkeerplaats en is tegelijkertijd een metafoor van de beek als collector van het hemelwater. Aan weerszijden van de beek zijn in een zigzagpatroon een zestal plantvakken met winterbloeiende Japanse Sierkers aangebracht. Een geleide en geschoren Haagbeuk zorgt voor een groene afscherming van de bergingen op de achtererfgrans.



PLATTEGROND ONTWERP BUITENRUIMTE



DETAIL ONTWERP BUITENRUIMTE



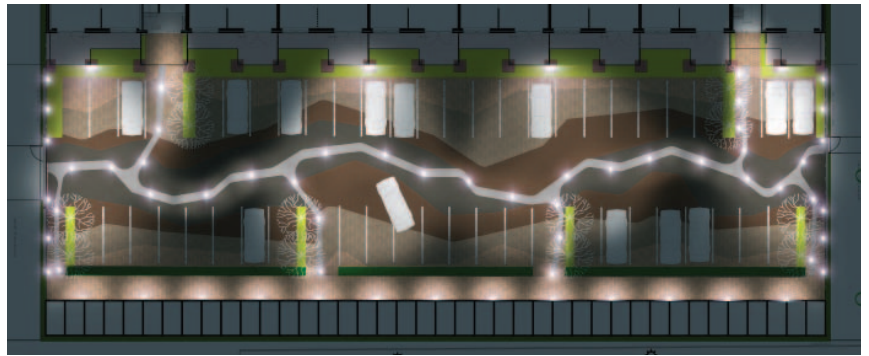
DETAIL STALEN VISJE MET LED-OOGSPOTJE



3D-MODEL VAN HET APPARTEMENTENCOMPLEX EN DE BUITENRUIMTE



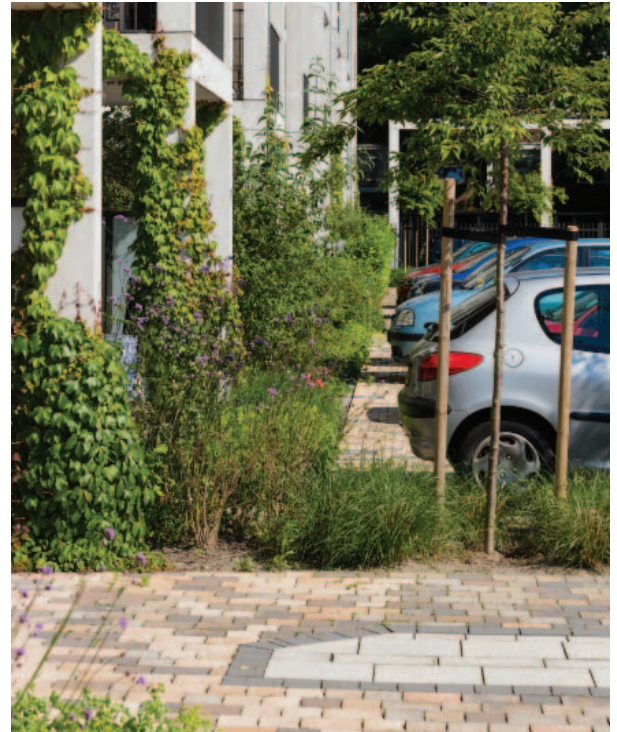
HET ORGANISCHE BESTRATINGSPATROON IN NATUURLIJKE TONEN BREEKT DE RATIONELE RIGIDITEIT VAN DE PARKEERPLAATS



VERLICHTINGSPLAN

NATUURLIJKE LOOPROUTES De twee kopse zijden worden gemarkeerd met een betonnen portaal als kader voor de tuin. Dit portaal draait ook voor het gebouw langs en vormt een 'scherm' voor alle balkons. De betonstructuur is vervolgens drager voor een Wilde Wingerd die de twee-eenheid van tuin en gebouw versterkt.

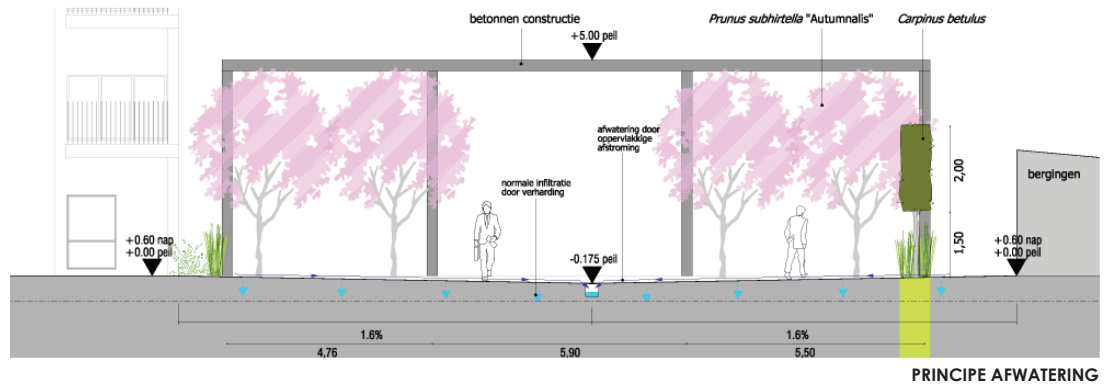
In de bestrating zijn stalen visjes met Led- oogspotjes opgenomen. Zij wijzen de weg naar de verschillende entrees en vormen 's avonds de natuurlijke looproutes.



IN EEN ZIGZAGPATROON ZIJN EEN ZESTAL PLANTVAKKEN AANGEBRACHT



EEN HAAGBEUK ZORGT VOOR EEN GROENE AFSCHEMING VAN DE BERGINGEN



HET BETONNEN PORTAAL WORDT GEBRUIKT ALS KADER VOOR DE TUIN

