

# Randweg A2

## Eindhoven

**ESTHETIEK ONDERWEG** Het Esthetisch Programma van Eisen voor de A2 zette in op eenvoud en robuustheid. Het 'buizenscherm' voegde daar finesse aan toe.



### OPDRACHTBESCHRIJVING

Esthetisch programma van eisen en esthetische bouwbegeleiding voor weginrichting, geluidsschermen en kunstwerken.

**OPDRACHTGEVER** Bouwdienst Rijkswaterstaat  
directoraat Noord-Brabant

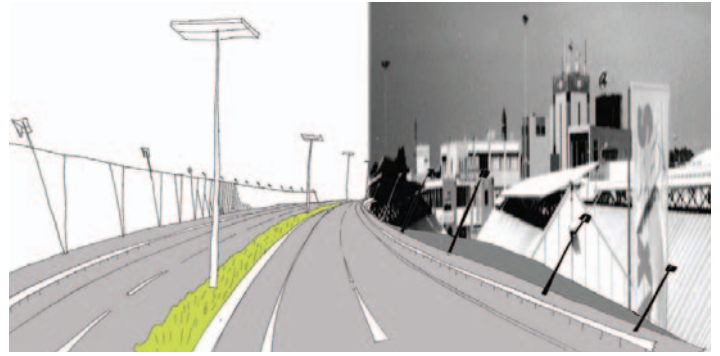
**PROJECTTEAM** Paul Kersten, Mirjam Galjé,  
Catherine Visser (DaF-architecten), tot stand  
gekomen in dienstverband bij VHP

**ONTWERP** vanaf 2003 (VHP)

**STATUS** in gebruik

**OPLEVERING** 2010

**FUNCTIE** weginrichting



HIGHWAY 120 KM/U

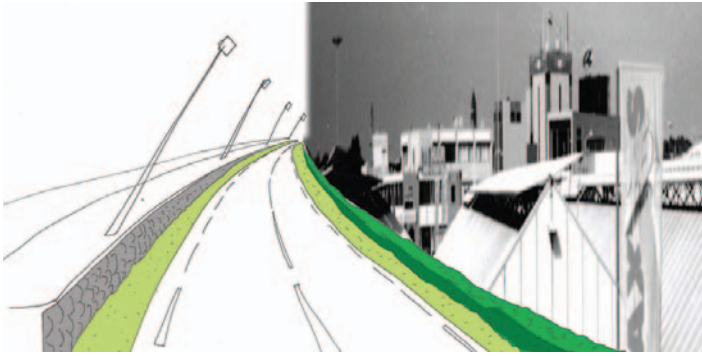
**EENVOUD EN ROBUUSTHEID** Voor de transformatie van de A2 rondom Eindhoven wilde Rijkswaterstaat als leidraad voor ingenieurs en aannemers een esthetisch programma van eisen op laten stellen. De gedachte hierbij is dat esthetiek gewaarborgd wordt wanneer er een duidelijke basis ligt voor vormgeving. Er zijn principeontwerpen gemaakt voor de kunstwerken, weginrichting, geluidschermen en verlichting waarbij de inpassing en het totaalontwerp een belangrijke leidraad was. Bij het opstellen van dit “EPVE” is uitgegaan van eenvoud en robuustheid.

Wetende dat er weinig ruimte was voor de ontwerpers om uitwerkingen tot het laatste detail te maken, moest het vooral gaan om de kracht van de vorm en de eenvoud van het maken. Voor geluidschermen en damwanden zijn stalen damwanden voorgesteld waarbij er is gestuurd op de vormgeving van overgangen. Bij de kunstwerken zijn de principes van de hoofdvormen nauwgezet vastgelegd en zijn complexe details zoals bij randelementen en hekwerken achterwege gelaten. De opdracht voor het “buisenscherm” ging echter wel verder in detail. Hier is de finesse gezocht in detail en afwerking. Nu de Randweg Eindhoven is voltooid is het interessant om te zien in hoeverre een ‘esthetisch programma van eisen’ de tand des tijds kan doorstaan. Gebleken is dat de strategie “robuuste vorm en eenvoud in detaillering” heeft gewerkt en ook heeft geleid tot een prachtig plan.

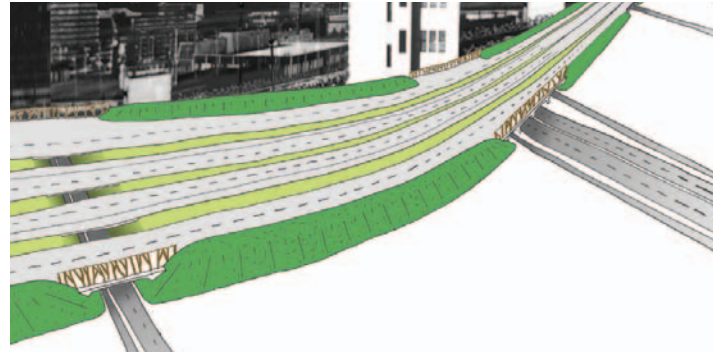
Toch is ook op veel plaatsen duidelijk zichtbaar dat de rol van een architect niet alleen kan liggen in het opstellen van een EPVE. Vaak gaat het mis, bijvoorbeeld op overgangen, bij bekistingpatronen, positionering van portalen, hemelwaterafvoeren en lichtmasten. Jammer is het dan ook dat de ontwerpers en de uitvoerende partijen nooit samen als één team hebben gewerkt. Want zo had het ontwerp verbeterd kunnen worden en waren fouten vermeden. Dit had zeker geleid tot een nog sterker beeld. De stille getuige hiervan is het succesvolle “buisenscherm”.



IN HET ESTHETISCH PVE IS UITGEGAAN VAN EENVOUD EN ROBUUSTHEID



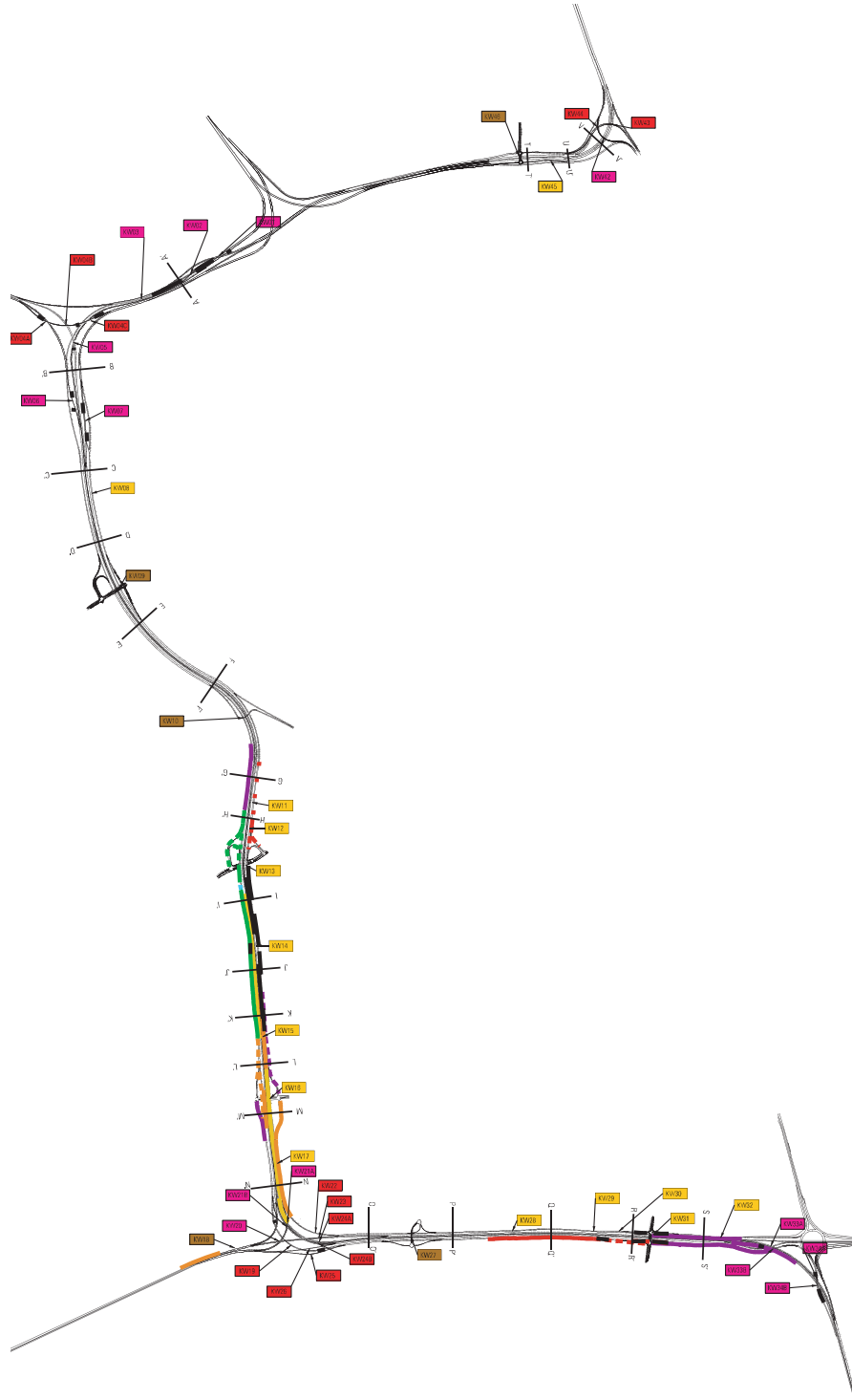
PARKWAY 80 KM/U



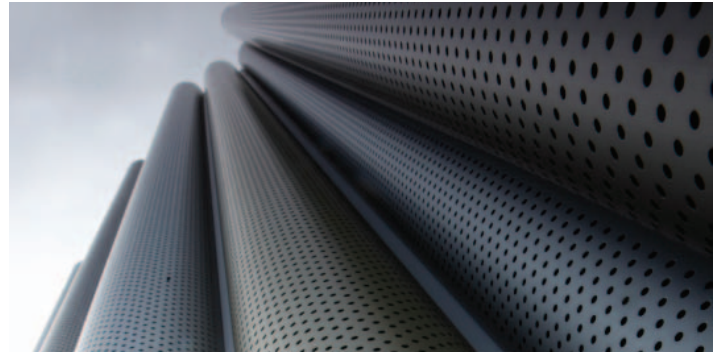
STEDELIJK NETWERK 50 KM/U



INRICHTINGSVISIE



**Randweg A2**  
Eindhoven



SAMENHANG, LEESBAARHEID EN EEN FYSIEKE RELATIE WORDT BEWERKSTELLIGD DOOR DE VERSCHILLENDE SCHAALNIVEAUS

