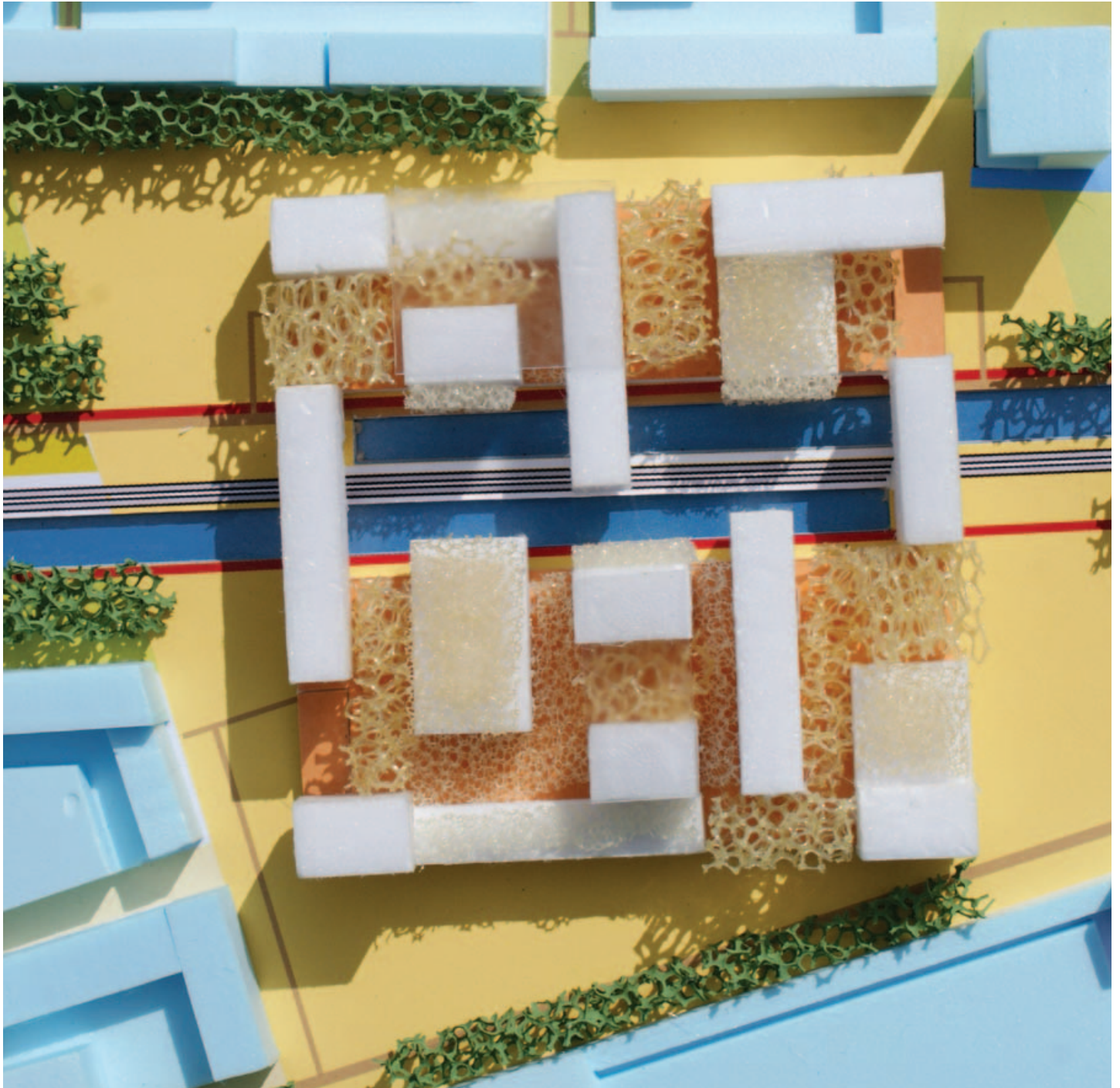


# Spaarnwoude

## Haarlem

**DE NIEUWE AMSTERDAMSE POORT** *Het wordt hoog tijd om serieus werk te maken van hoogstedelijke verdichting rond randstedelijke mobiliteitsknooppunten. Deze visie op de oostradiaal van Haarlem en station Spaarnwoude is een allegorie op 'het station als stad' en 'de stad als poort'.*



### OPDRACHTBESCHRIJVING

**Strategische ontwikkelingsvisie voor de oostelijke radiaal van Haarlem in het algemeen en het stationsgebied Spaarnwoude in het bijzonder, in het kader van het beleidsprogramma Taskforce Ruimtewinst.**

**OPDRACHTGEVER** Provincie Noord- Holland, Taskforce Ruimtewinst

**PROJECTTEAM** Gijs Wolfs, Oriol Casas Cancer, Janneke Dries

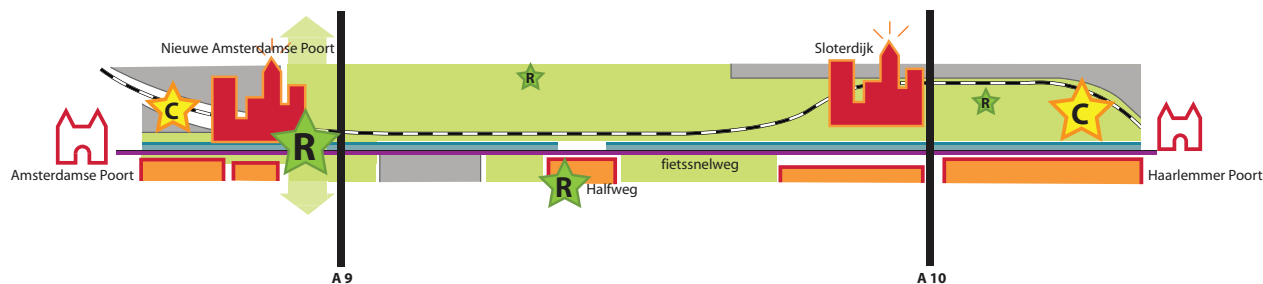
**ONTWERP** 2010

**STATUS** ontwerp

**SAMENWERKING** Tauw, Goudappel Coffeng

**FUNCTIE** transit-oriented development (TOD)

**OMVANG** 27 ha.

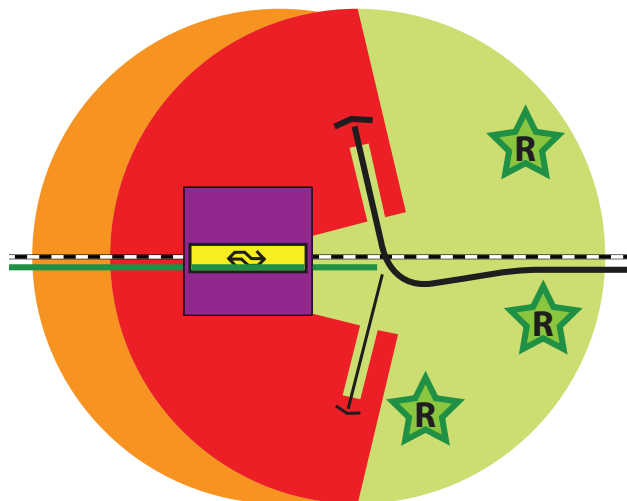


**INTENSIEF RUIMTEGEBRUIK** De provincie Noord-Holland heeft het intensievere ruimtegebruik rond stationslocaties als één van de speerpunten van haar beleid bestempeld. De Taskforce Ruimtwinst heeft het planteam gevraagd te onderzoeken wat de ontwikkelingskansen zijn rond het station Haarlem-Spaarnwoude.

**MULTIFUNCTIONEEL KNOOPPUNT** Station Haarlem-Spaarnwoude maakt onderdeel uit van de Oostradiaal, een gebied dat de gemeente Haarlem gaat transformeren, waarbij de stationslocatie een multifunctioneel knooppunt gaat vormen met een intensief programma en ontwikkeling van de natuurfunctie.

Het omleggen van de noordoostelijke invalsweg van Haarlem geeft het gebied veel ontwikkelingsmogelijkheden die het gebied een nieuwe identiteit kunnen geven, die tot een verdichting van het programma kan leiden met een menging van wonen en werken, en die zal leiden tot de vorming van een nieuwe stadsrand.

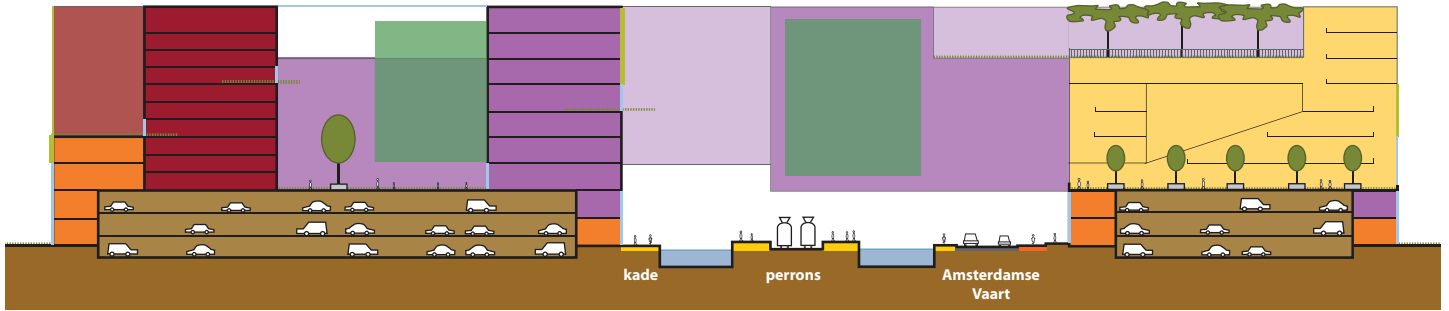
De Amsterdamsevaart die vroeger de belangrijkste verbinding vormde tussen Amsterdam en Haarlem zal worden verbreed. De weg zal verkeersluwer worden, waardoor er ruimte ontstaat voor herprofilering van rood, groen en blauw.



DE NIEUWE AMSTERDAMSE POORT



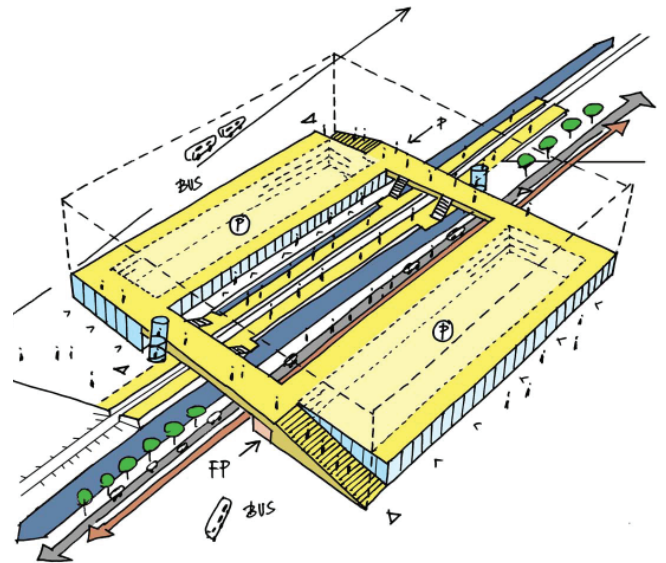
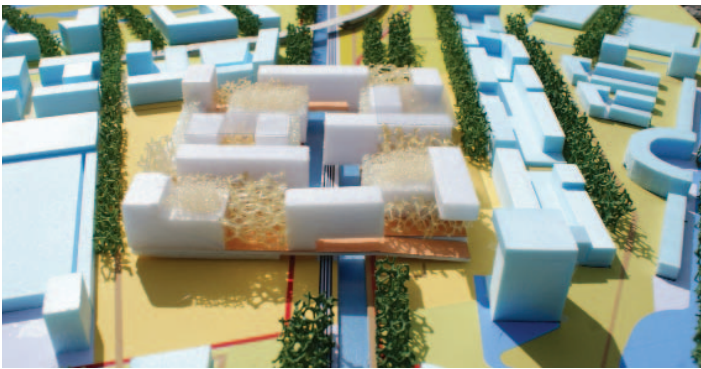
SITUERING TUSSEN BINNENSTAD EN RECREATIEGEBIED



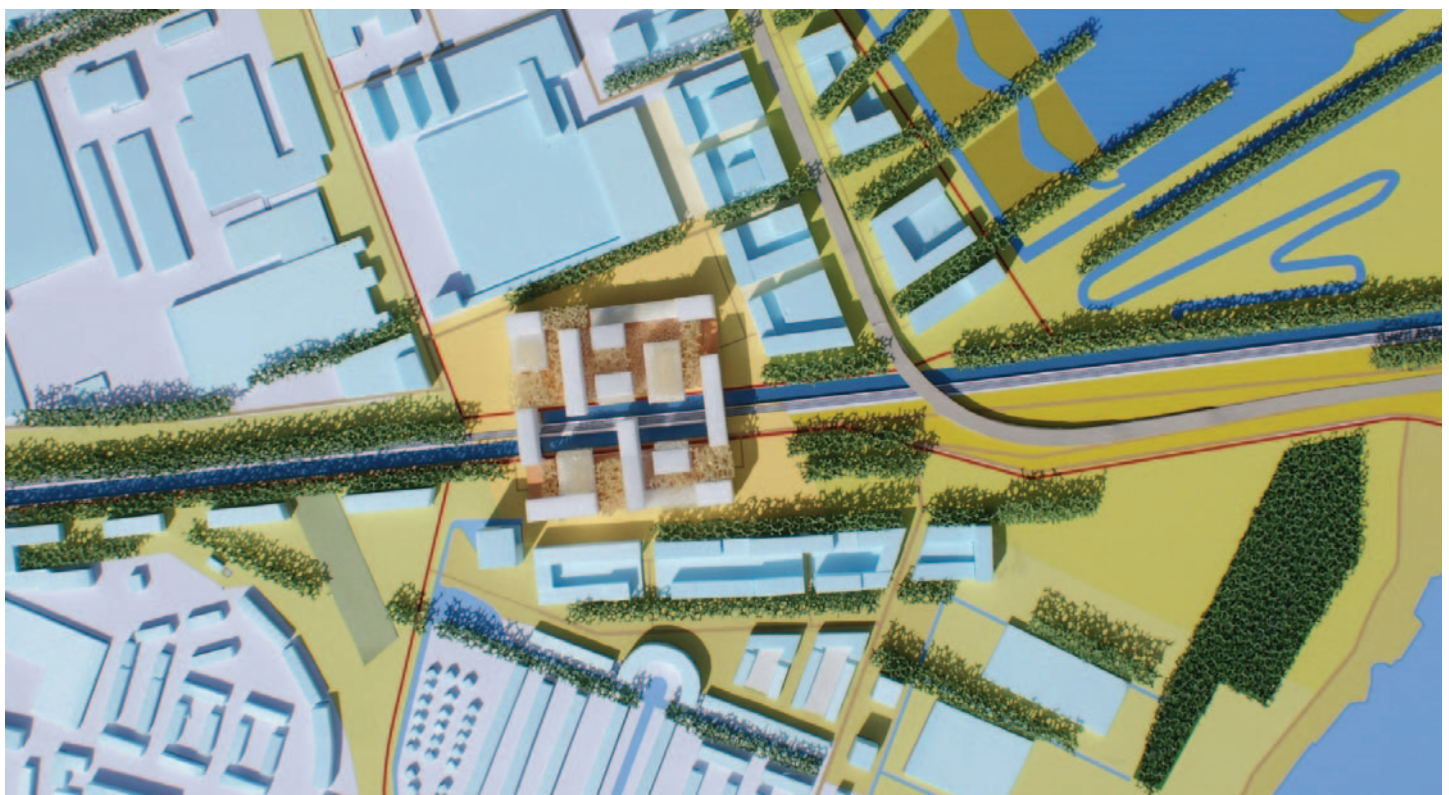
DOORSNEDE

**NIEUWE IDENTITEIT** De positie van het station op de overgang van het stedelijk gebied naar het landschappelijke recreatiegebied geeft de kans om de verbinding tussen stad en recreatiegebied te versterken en een nieuwe stadsrand te creëren die als 'de Nieuwe Amsterdamse Poort' wordt gezien.

Door het stationsgebouw als onderdeel van de stad te zien is het met een menging van functies en meervoudig ruimtegebruik mogelijk om de barrières tussen noord en zuid te slechten, waarbij het station als knoop fungeert.



DE STAD ALS STATIONSGEBOUW



HET STATION WORDT EEN MULTIFUNCTIONEEL KNOOPPUNT