

Rotterdam

TUINSTUDIO betreft het ontwerp en de realisatie van een tuinstudio en tuin voor een benedenwoning in Rotterdam. Het project is een herbestemming van een bestaande schuur en vormt een belangrijke schakel tussen de woning, de tuin en de straat. Door de strategische positionering van het tuinhuis en het gekozen ontwerp wordt de tuin als een patio ervaren.



OPDRACHTBESCHRIJVING

Tuinstudio en tuin voor benedenwoning.

OPDRACHTGEVER Familie Casas de Rooij

AANNEMER Pietersbouw

PROJECTTEAM Oriol Casas Cancer, Daam van der Leij

ONTWERP 2022-2023

OPLEVERING 2024

SAMENWERKING Ontwerpbureau Tom Raats,

Hovenier Haas Tuinen

FUNCTIE Tuinstudio en tuin

OMVANG 25m²

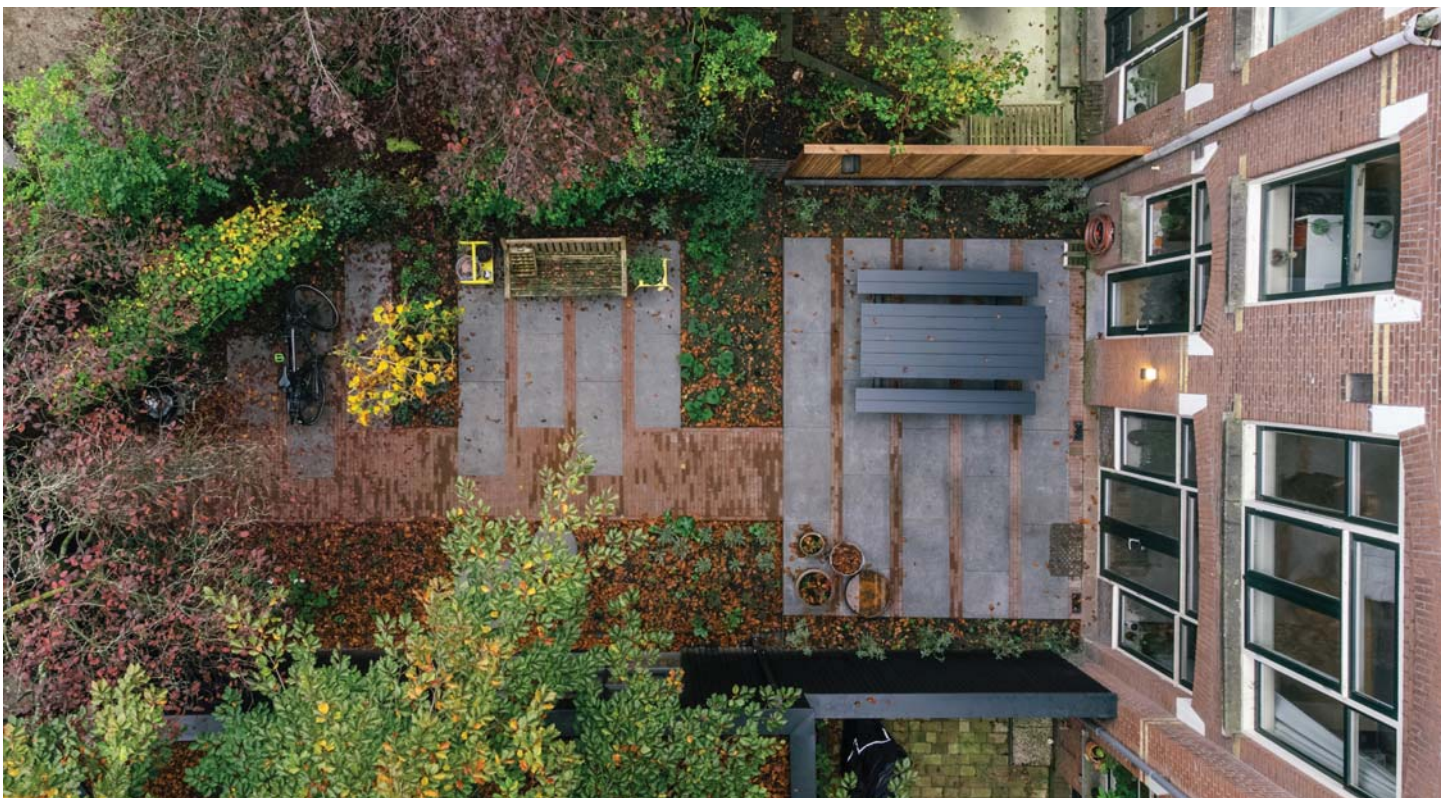
FOTOGRAFIE Aiste Rakauskaite



DOOR DE COMBINATIE VAN MATERIALEN WORDEN DE TUIN EN DE BESTAANDE GEVEL ALS ÉÉN GEHEEL ERVAREN.

ARCHITECTONISCH ONTWERP De tuinstudio is zo ontworpen dat het een samenhangend geheel vormt met de schuttingen, die gezamenlijk de tuin definiëren en privacy met de straat waarborgen. De tuinstudio biedt een open ruimte die veelzijdig kan worden ingericht als studio, slaapkamer of voor andere gebruiksfuncties. Daarnaast is het voorzien van een badkamer en een berging, waardoor het een complete en functionele ruimte biedt. De algemene ruimte wordt verlicht door een hoge stalen pui en een daklicht, die zorgen voor een overvloed aan daglicht en een open, luchtige sfeer creëren. De gevels van de tuinstudio zijn vervaardigd uit Douglas-hout, dat op drie verschillende manieren is behandeld. Aan de tuinzijde zijn de latten zwart verbrand of gebeitst met planken van verschillende afmetingen, terwijl de straatzijde in onbehandelde staat is gelaten. De binnenzijde van de tuinstudio is afgewerkt met witte en lichte tinten, wat bijdraagt aan een frisse en uitnodigende uitstraling.

TUINRICHTING De tuin wordt gedefinieerd door een middenloper en drie 'kamers'. De looper loopt in de lengte van de tuin en verbindt de voordeur van de woning met de voordeur van de tuin richting de straat. Deze verbindt drie verschillende kamers: een chill-kamer, een eetkamer en een functionele kamer voor fietsen. De materialisering van de kamers en de looper weerspiegelt de binnengevel van de woning, die is uitgevoerd in rood-oranje metselwerk met natuurstenen details. De tuin combineert rode klinkers met Schellevis tegels en antraciet betonnen stroken in de dwarsrichting. De kamers worden omrand door groene stroken, waarin diverse beplantingssoorten zijn aangebracht die de seizoenen accentueren en variatie in de tuin creëren.



DE TUIN IS RONDOM DRIE 'KAMERS' GEORGANISEERD, DIE ELK EEN EIGEN FUNCTIE KRIJGEN: ETEN, ONTSPANNEN EN OPBERGEN.



VERBRAND EN GEBEITST DOUGLASHOUT BEPALEN DE SFEER.



DUURZAAMHEID Duurzaamheid staat centraal in dit project, met een sterke focus op herbestemming door het gebruik van de bestaande constructie. De tuinstudio maakt gebruik van gedeeltelijk steen en houtskeletbouw (HSB), evenals een houten dak, waardoor de ecologische voetafdruk van het gebouw aanzienlijk wordt verkleind. De gevels zijn eveneens uitgevoerd in hout, wat ook de natuurlijke uitstraling van de tuinstudio versterkt. De rode klinkers zijn hergebruikt van de oudere tuin en zijn verwijderd, omgevormd en schoongemaakt. De beplantingskeuze en uitbreiding van onverharde onderdelen in de tuininrichting bevorderen de biodiversiteit en klimaatbestendigheid.



DE TUINSTUDIO WORDT BENADERD VIA STEPPINGSTONES, WAT HET GEVOEL VAN ISOLATIE VERSTERKT EN TEGELIJKERTIJD DE RELATIE MET DE TUIN BENADRUKT.