

# You Name It

## Almere

**ENCLAVE VOOR STARTERS** De realisatie van 'woon-werkvilla's' voor startende ondernemers was het uitgangspunt voor het ontwerp van dit originele woonmilieu met compacte woontorentjes, bovenop ateliers aan een autovrije straat. Tezamen vormen ze een 'kasbah in de polder' voor jonge, creatieve entrepreneurs.



### OPDRACHTBESCHRIJVING

Integraal stedenbouwkundig en architectonisch schetsontwerp voor een uniek woon-werkmilieu.

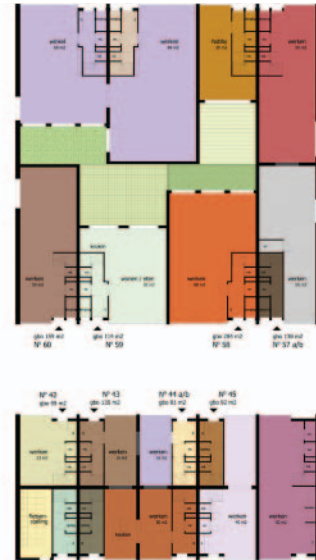
**OPDRACHTGEVER** Rabo Vastgoed  
**PROJECTTEAM** Gijs Wolfs, Jakob Grambow  
**ONTWERP** 2007  
**STATUS** ontwerp  
**SAMENWERKING** Bureau Middelkoop

**FUNCTIE** woon-werkunits  
**OMVANG** 60 eenheden

**WOON-WERKVILLA'S** De gemeente Almere wil tussen de Evenaar en de spoorlijn, op een steenworp afstand van het station Almere Oostvaarders, een multifunctionele zone met wonen, werken en voorzieningen realiseren.

Op basis van een marktverkenning wordt voorgesteld combinaties te maken van kleinschalige bedrijvigheid, ambachten, ateliers, specialiteitenwinkels en dienstverlening ('you name it') met betaalbare grondgebonden woningen voor starters. Dit is vertaald naar een autovrije enclave met een eigen karakter. Het beeld van de begane grond en vaak ook de verdiepingen wordt bepaald door die verschillende functies letterlijk te 'etalen'. De werkruimten en woningen worden casco aangeboden in beukmaten van 5.10 m en 7,65 m in rug-aan-rug-woningen en rijwoningen. Binnen dat kader kunnen kopers hun ideale werk- en woonruimte realiseren met tal van uitbreidingsopties. Ook kan per pand een eigen gevelbeeld ontstaan: samenhang wordt gegarandeerd door de uit het gevelvlak tredende woningscheidende wanden. Door de minimale footprints van de woningen ontstaat een relatief hoge dichtheid (ca 70 woningen per hectare, inclusief ca 40% werkruimten) en blijft er financiële ruimte om dit woningtype bereikbaar te maken voor jonge, startende ondernemers.

**KASBAH** Vanwege de bedrijvigheid in combinatie met dichtheid vertoont de buurt verwantschap met de kasbah. In Almere, waar het grootschalige cascogroen vaak ook de representatieve stedelijke ruimte is, vormt deze typologie van fijnkorrelige stedelijkheid en intensiviteit een aangename aanvulling op de bestaande stad. Zowel programmatisch als ruimtelijk.



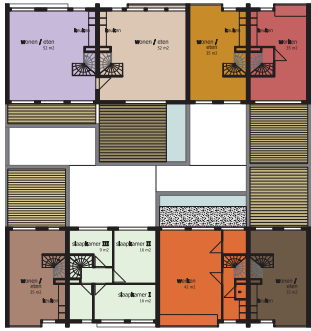
BEGANE GROND







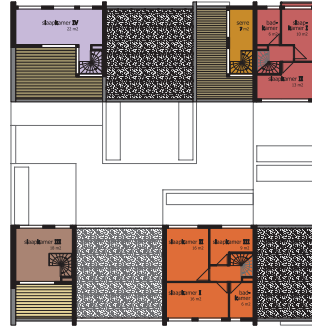
GEVELAANZICHT AAN DE EVENAAR



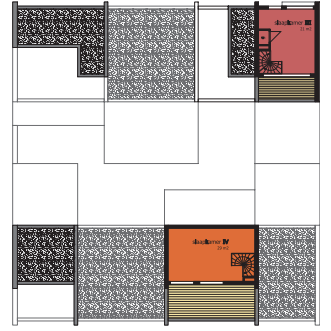
1E VERDIEPING



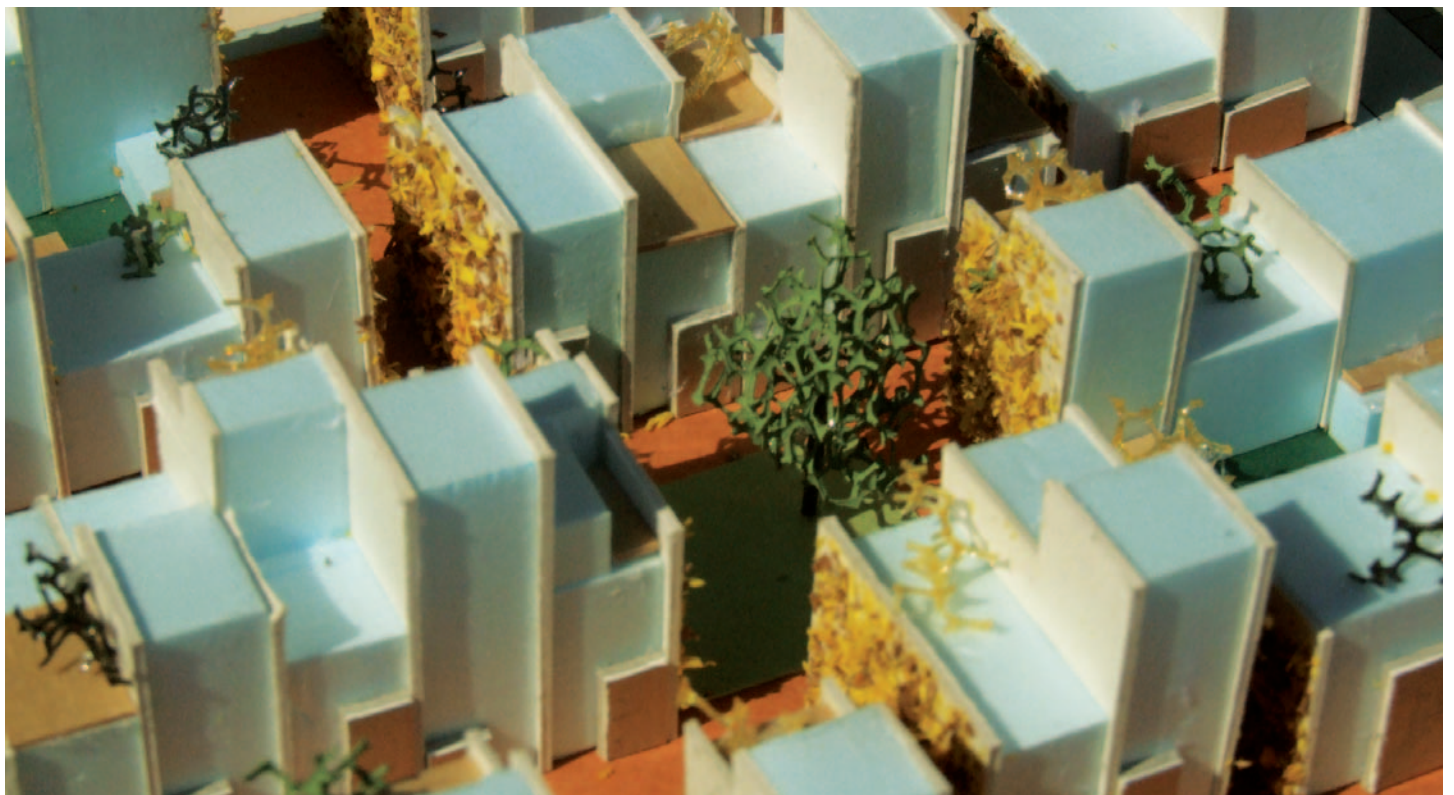
2E VERDIEPING



3E VERDIEPING



4E VERDIEPING



KASBAH IN DE POLDER