

## MFO Erasmus

## Rotterdam

### Projectteam

Ernst van Rijn / Oriol Casas Cancer /  
Edson da Costa / Sacha Buck /  
Bruno Peris Vila

### Opdrachtgever Ontwerp

Erasmus Universiteit  
2012

Voor de Erasmus Universiteit Rotterdam heeft wUrck een MultiFunctioneel Onderwijsgebouw ontworpen. Het MFO is het eerste gebouw dat gerealiseerd wordt als onderdeel van de geplande stedelijke verdichting van de Woudesteincampus in Kralingen. De vrije vloervelden van het zeslaagse gebouw bieden ruimte aan een uiterst flexibel programma van les- en studeerruimten. Zelfs een transformatie tot studentenhuysvesting past binnen de ontworpen structuur.

Een diagonaal oplopend atrium vormt het hart van het MFO en brengt de stapeling van vloervelden tot leven: hier komen alle zicht- en bewegingslijnen samen. Het atrium haalt het daglicht tot diep in het gebouw en legt tevens de verbinding met de nieuwe openbare ruimte- as van de campus, de Plaza. Ter weerszijden van de centraal gesitueerde entree van het MFO bevinden zich commerciële voorzieningen die gezamenlijk vorm geven aan de stedelijke plint van het gebouw en daarmee de beoogde verblijfskwaliteit van het maaiveld bevorderen.

In samenspraak met Mobius Consult ontwikkelde wUrck specifiek voor het MFO op deze locatie een uiterst duurzaam en efficiënt energiehuishoudings- en installatieconcept, waarmee een GPR score van 9,0 haalbaar wordt. Het betreft grotendeels 'low tech' maatregelen die zich laten samenvatten onder de noemer 'passieve gevel, actief dak'.

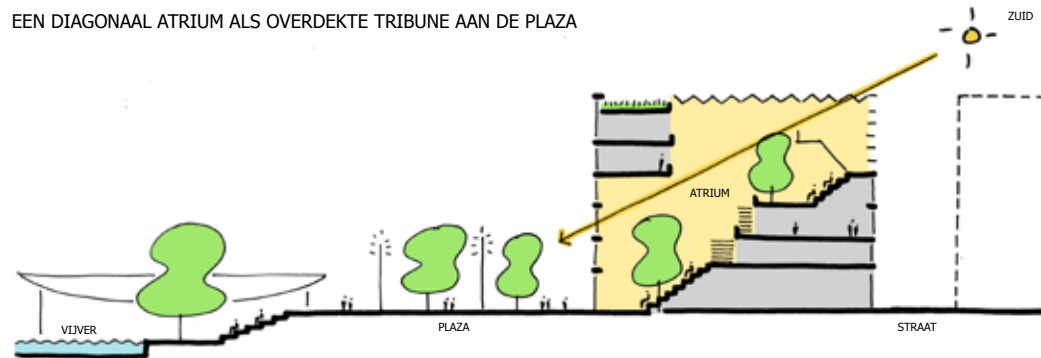
Aansluiting zoekend bij de 'brutalistische' architectuur van de eerste generatie campusgebouwen, zijn de gevels van het MFO gedacht in een combinatie van horizontale betonbanden en verticale panelen van gerecycled glas. Op basis van een eenvoudige ritmische structuur creëren subtiele verschillen in positionering, transparantie, kleur en textuur een rijk en gelaagd beeld dat tegelijk herkenbaar èn altijd anders is.



STEDELIJKE INBEDDING VAN HET MFO

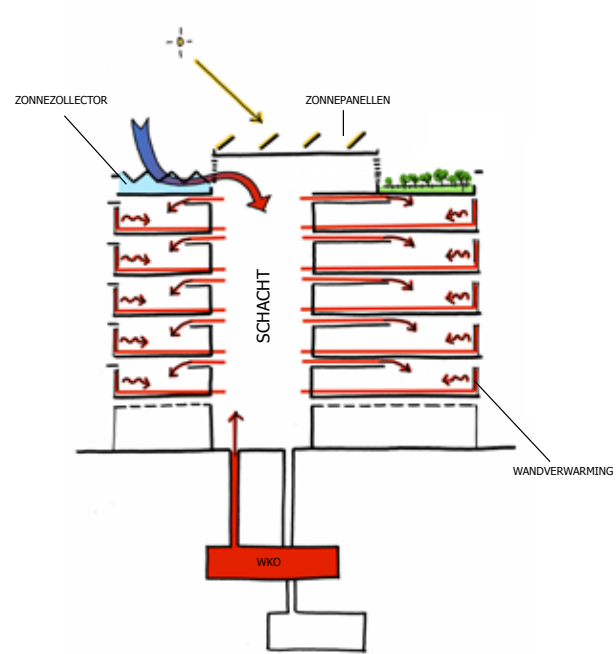
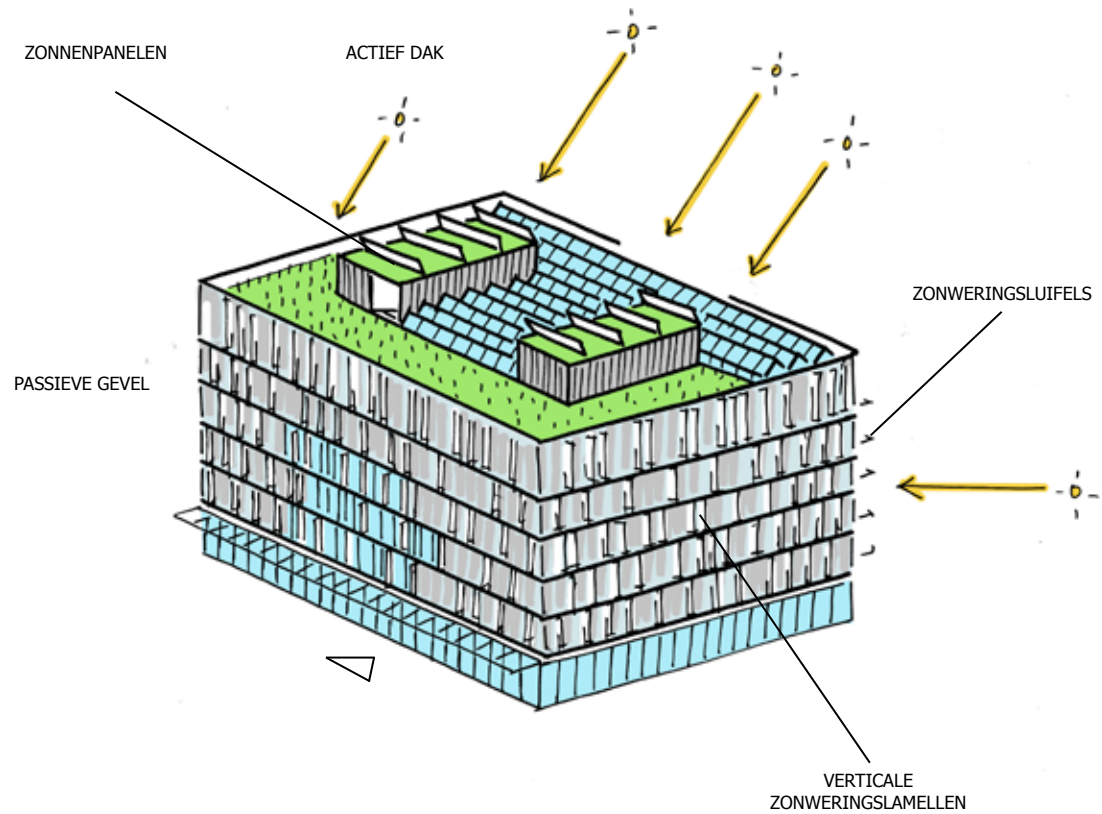


EEN DIAGONAAL ATRIUM ALS OVERDEKTE TRIBUNE AAN DE PLAZA

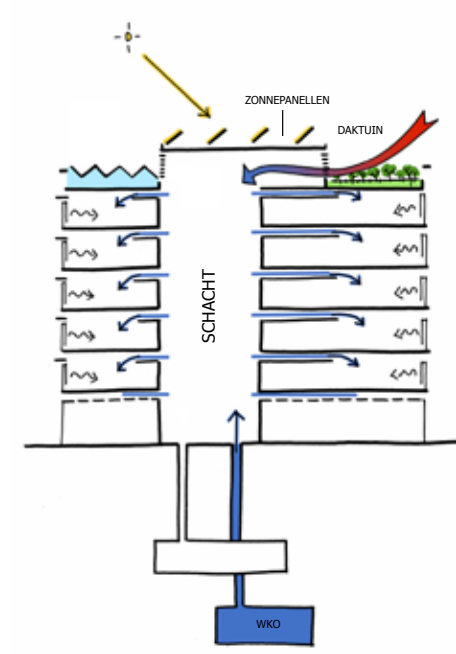




EEN PASSIEVE GEVEL EN EEN ACTIEF DAK



WINTER EN TUSSENSEIZOENEN



ZOMER



SUPERMARKT

MFO

Einfang  
KONZERT- UND THEATERHAUS

